

# Soirée débat citoyen

Périurbains...?

Ruraux...?

Rurbains...?

Qui sommes-nous  
et que  
deviendrons-nous...?

*Bienvenue à tous*

24

novembre

2016



**BAZ d'idées**  
citoyenne & solidaire

# SOMMAIRE

## Présentation

*Pr Robert MARCONIS*

## Quelques chiffres sur Baziège

*BAZ D'IDEES*

## Échanges - débat



Débat citoyen du 24 novembre 2016 : Périurbanisation : qui sommes-nous ?

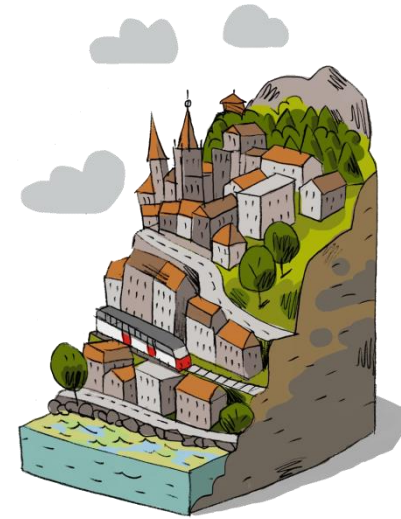
# Quelques chiffres sur Baziège

Sources : Insee, RP1967 à 1999 dénombremments, RP2008 et RP2013 exploitations principales



Débat citoyen du 24 novembre 2016 : Périurbanisation : qui sommes-nous ?

# Chiffres clés caractéristiques de la commune



**BAZ d'idées**  
citoyenne & solidaire

# Quelques chiffres sur Baziège



**Population en 2013**

3 221

**Densité de la population (nombre d'habitants au km<sup>2</sup>) en 2013**

163,3

**Superficie (en km<sup>2</sup>)**

19,7

**Variation de la population : taux annuel moyen entre 2008 et 2013, en %**

+0,1

**dont variation due au solde naturel : taux annuel moyen entre 2008 et 2013, en %**

+0,3

**dont variation due au solde apparent des entrées sorties : taux annuel moyen entre 2008 et 2013, en %**

-0,3

**Nombre de ménages en 2013**

1 239



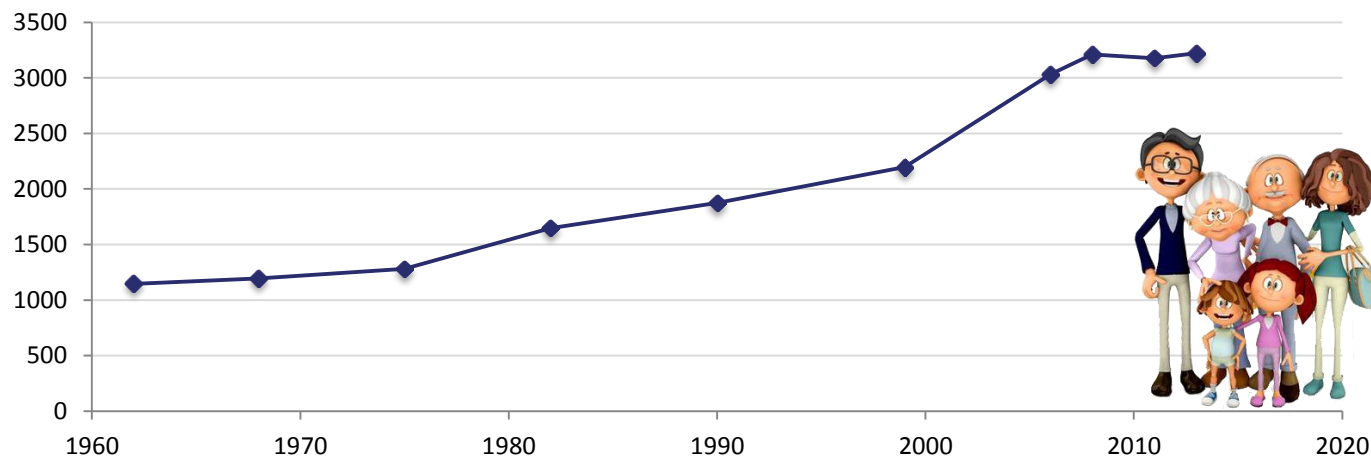
**BAZ d'idées**  
citoyenne & solidaire

Débat citoyen du 24 novembre 2016 : Périurbanisation : qui sommes-nous ?

# Chiffres clés caractéristiques de la population



## Évolution démographique



	1962	1968	1975	1982	1990	1999	2006	2008	2011	2013
<b>Population</b>	1146	1194	1280	1648	1874	2196	3031	3212	3177	3221
<b>Densité moyenne (hab/km<sup>2</sup>)</b>	58,17	60,61	64,97	83,65	95,13	111,47	153,86	163,05	161,27	163,50



## Population par grandes tranches d'âges

	2008	%	2013	%
Ensemble	3 212	100	3 221	100
0 à 14 ans	723	22,5	675	21
15 à 29 ans	516	16,1	469	14,6
30 à 44 ans	820	25,5	819	25,4
45 à 59 ans	586	18,2	622	19,3
60 à 74 ans	302	9,4	354	11
75 ans ou +	265	8,3	281	8,7





# Chiffres clés caractéristiques de l'emploi



## Population selon la catégorie socioprofessionnelle

	2008	%	2013	%
<b>Ensemble</b>	<b>2 503</b>	<b>100</b>	<b>2 524</b>	<b>100</b>
<b>Agriculteurs exploitants</b>	22	0,9	4	0,2
<b>Artisans, commerçants, chefs entreprise</b>	68	2,7	97	3,8
<b>Cadres et professions intellectuelles supérieures</b>	246	9,8	373	14,8
<b>Professions intermédiaires</b>	438	17,5	411	16,3
<b>Employés</b>	468	18,7	477	18,9
<b>Ouvriers</b>	332	13,3	283	11,2
<b>Retraités</b>	575	23	545	21,6
<b>Autres personnes sans activité professionnelle</b>	353	14,1	334	13,2

## Emploi et activité

L'indicateur de concentration d'emploi est égal au nombre d'emplois dans la commune pour 100 actifs ayant un emploi résidant à Baziège.



	2008	2013
Nombre d'emplois dans la zone	755	694
Actifs ayant un emploi résidant dans la zone	1 459	1 496
<b>Indicateur de concentration d'emploi</b>	<b>51,7</b>	<b>46,3</b>
Taux d'activité parmi les 15 ans ou plus en %	63,8	63,6



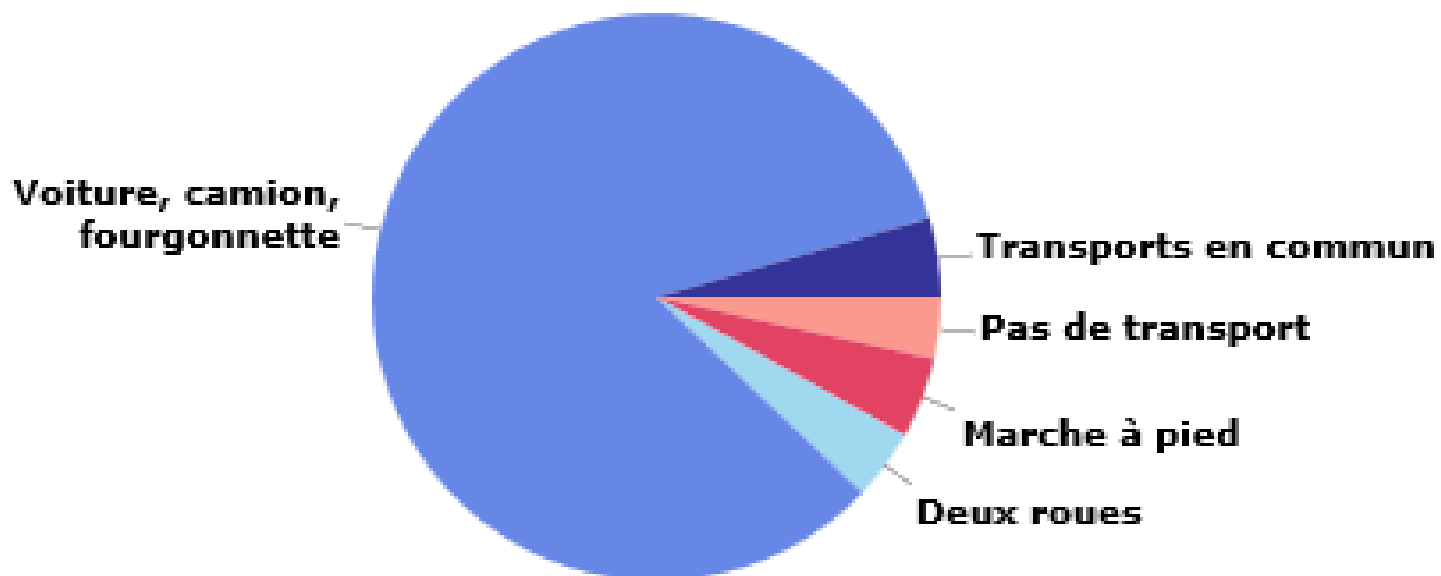
# Lieu de travail des actifs ayant un emploi qui résident dans la zone



	2008	%	2013	%
<b>Ensemble</b>	<b>1 459</b>	<b>100,0</b>	<b>1 496</b>	<b>100,0</b>
<b>Travaillent :</b>				
<b>dans la commune de résidence</b>	<b>277</b>	<b>19,0</b>	<b>267</b>	<b>17,9</b>
<b>dans une commune autre que la commune de résidence</b>	<b>1 182</b>	<b>81,0</b>	<b>1 229</b>	<b>82,1</b>



## Moyens de transport utilisés pour se rendre au travail



# Chiffres clés caractéristiques de le logement



## Évolution du nombre de logements par catégorie



	1968	1975	1982	1990	1999	2008	2013
<b>Ensemble</b>	<b>406</b>	<b>470</b>	<b>600</b>	<b>681</b>	<b>818</b>	<b>1 244</b>	<b>1 362</b>
<b>Résidences principales</b>	<b>341</b>	<b>396</b>	<b>538</b>	<b>620</b>	<b>768</b>	<b>1 181</b>	<b>1 239</b>
<b>Résidences secondaires et logements occasionnels</b>	<b>24</b>	<b>25</b>	<b>17</b>	<b>11</b>	<b>8</b>	<b>26</b>	<b>14</b>
<b>Logements vacants</b>	<b>41</b>	<b>49</b>	<b>45</b>	<b>50</b>	<b>42</b>	<b>37</b>	<b>108</b>



## Catégories et types de logements



	2008	%	2013	%
Ensemble	1 244	100,0	1 362	100,0
Résidences principales	1 181	94,9	1 239	91,0
Résidences secondaires et logements occasionnels	26	2,1	14	1,1
Logements vacants	37	3,0	108	7,9
Maisons	1 071	86,1	1 182	86,8
Appartements	166	13,3	171	12,6





# Ancienneté d'emménagement dans la résidence principale en 2013



	Nombre de ménages	Part des ménages en %	Population des ménages	Nombre moyen de pièces par logement	Nombre moyen de pièces par personne
Ensemble	1 239	100,0	3 095	4,5	1,8
Moins de 2 ans	151	12,1	371	3,9	1,6
De 2 à 4 ans	276	22,3	692	4,1	1,6
De 5 à 9 ans	227	18,4	653	4,5	1,6
10 ans ou plus	585	47,2	1 379	4,9	2,1

## Lieu de résidence 1 an auparavant



	2016	%
<b>Personnes d'1 an ou plus habitant auparavant :</b>	<b>3 184</b>	<b>100,0</b>
Dans le même logement	2 854	89,6
Dans un autre logement de la même commune	54	1,7
Dans une autre commune	276	8,7



# Merci de votre attention

*Le débat est ouvert,  
vous avez la parole ...*



Débat citoyen du 24 novembre 2016 : Périurbanisation : qui sommes-nous ?



[www.baz-idees.fr](http://www.baz-idees.fr)



Débat citoyen du 24 novembre 2016 : Périurbanisation : qui sommes-nous ?